



FURO THERM
DAL 1958

IMPIANTI DI VERNICIATURA

eurotherm.eu

Eurotherm risolve da oltre cinquant'anni ogni problema riguardante i processi di verniciatura, realizzando linee complete per l'intera lavorazione. Eurotherm è alla **costante ricerca di soluzioni innovative** e nuovi percorsi insieme ai propri clienti avvalendosi di ingegneri qualificati. **L'eccellente rapporto prezzo-prestazioni**, la sicurezza degli impianti e lo specifico know-how nel settore della verniciatura sono i prerequisiti per il successo. La nostra **struttura è organizzata e flessibile** ed in grado di soddisfare le richieste più esigenti.

I clienti che si rivolgono a Eurotherm sono clienti che, pur conoscendo il "processo di verniciatura", vogliono migliorare la produzione adottando **soluzioni tecniche altamente personalizzate**.



Sala riunioni



Reparto taglio/piego lamiere



Sede principale: Torino

EU1: 4.700 m² di uffici, produzione
carpenteria e verniciatura

EU2: 5.300 m² per produzione,
assemblaggio, magazzino e spedizioni



Numero dipendenti:

82



Impianti realizzati nel 2020:

180



Altre sedi:

Verona, Marsiglia (FR), Sigmaringen (DE)

Se doveste raccontare il percorso Eurotherm come azienda, quali indichereste come tappe cruciali?

Indubbiamente le esportazioni oltre confine, che sono cominciate nel '93, hanno dato all'azienda una profonda spinta al cambiamento. Un'autentica svolta. Eurotherm da allora ha compiuto un'evoluzione sostanziale, trasformandosi in un'azienda con un'ottica internazionale e con una forte espansione orientata al mercato europeo.

Ovviamente, siamo sempre ben radicati alle nostre origini. Perché sono proprio le nostre origini che hanno determinato la nostra evoluzione.

Sicuramente l'apertura di una nuova sede a Verona nel 2005, come conseguenza dell'acquisizione della Riva Italia, ha portato una serie di nuove competenze e nuove tecnologie (soprattutto negli impianti di grande dimensione altamente tecnologici)

che hanno conferito a Eurotherm un nuovo assetto e una maggiore competitività nella scena internazionale.

L'apertura della sede Eurotherm in Francia, nel 2015, è stata un'altra tappa fondamentale. La Eurotherm France sas, rafforza la nostra presenza nel territorio francese.

Nel 2016 abbiamo aperto una sede in Germania e l'anno successivo abbiamo cambiato ragione sociale da S.r.l. a S.p.A.

Il nostro è un percorso mutevole, intraprendente, anche coraggioso.

Non sarebbe sbagliato affermare che il presente della nostra azienda è in costante movimento, com'è giusto che sia. Il che fa certamente ben sperare per le prospettive future.

1958

Fondazione

Inizio dell'attività di produzione di forni industriali.

1990

Entrano nuovi soci in azienda

Diversificazione delle attività industriali ed espansione in nuovi settori di mercato.

2005

Acquisizione Riva Italia

Come diretta conseguenza dell'acquisizione Riva Italia: apertura di una sede a Verona (e integrazione nei nostri impianti di tecnologie specifiche per il pre-trattamento delle superfici).

2011

Reparto verniciatura interno

Realizzazione di un nuovo reparto di 1.200 m² adibito alla verniciatura a polvere dei nostri impianti e macchinari.

2015

Eurotherm France S.A.S.

Apertura della prima sede di rappresentanza al di fuori dell'Italia, al fine di consolidare la presenza Eurotherm in Francia e garantire un miglior servizio al cliente.

2016

Nuova sede tedesca

Apertura della prima sede di rappresentanza in Germania.

2017

Passaggio a S.p.A.

Nuova ragione sociale come diretta conseguenza del passaggio allo status di grande impresa.

2018

Nuovo stabilimento di produzione

Apertura di EU2, una nuova struttura produttiva di 5.300 m² a Volpiano, Torino.

2019

Formazione e inserimento personale

Inserimento nell'organico operativo di oltre 20 giovani sotto i 20 anni.

2019

Nuova linea di verniciatura anticorrosione

Acquisizione terzista di verniciatura e trasformazione in reparto anticorrosione a polvere.

2020

Forni medicali

Introduzione sul mercato una nuova linea di forni a tappeto medicali.

2021

Ampliamento del nuovo stabilimento produttivo

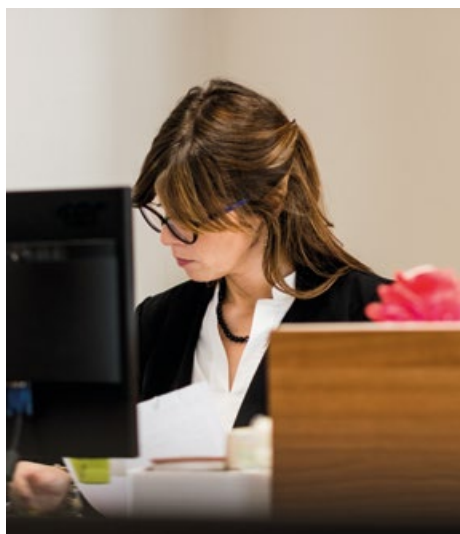
Nuovo reparto per lavorazione acciaio Inox.



EuroTHERM SPA



🔊 L'essere italiani, in che modo è parte della vostra identità d'azienda?



Siamo italiani e siamo orgogliosi di esportare nel mondo il nostro Made in Italy. Basterebbe dire questo.

La nostra italianità, fatta di una precisa
attitudine al lavoro, ci permette di essere
una realtà in continua espansione, con una
forte presenza sul mercato sia nazionale,
sia internazionale.

Il mercato estero ci riconosce da sempre come azienda italiana e i consensi che riceviamo derivano anche da questo.

In quali paesi è operativa la Eurotherm? Quali sono le vostre prospettive di espansione?

Operiamo in tutto il mondo e in modo particolare in Francia.



Eurotherm S.p.A

Turin Headquarter
Via Pisa, 78,
10088 Volpiano (TO)

T. +39 011 98 23 50
M. info@eurotherm.eu



Eurotherm S.p.A

Verona Office
Via Madonna, 1,
37051 Bovolone (VR)

T. +39 045 71 00 209
M. info@eurotherm.eu



Eurotherm France S.A.S.

17 Z.A. de Vignerolles
13330 Pélissanne

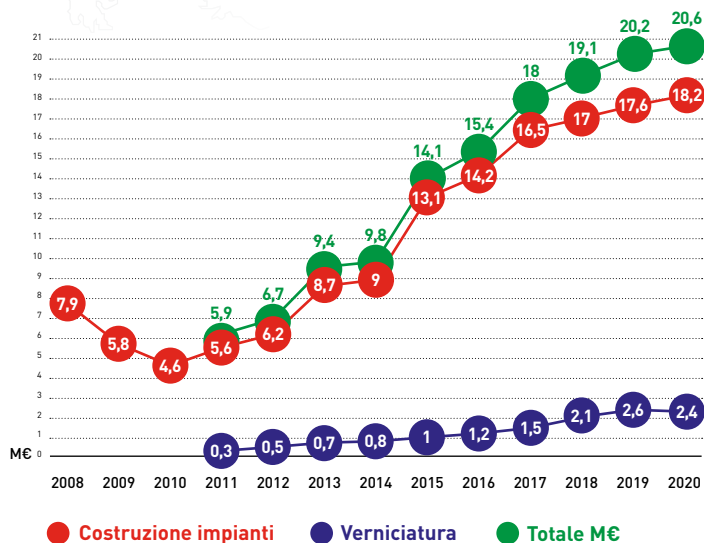
T. +33 (0) 4 90 55 20 75
M. france@eurotherm.eu



**Eurotherm
Oberflächentechnik GmbH**

Schulweg 6 D-72488
Sigmaringen

T. +49 7571 92795 10
F. +49 7571/92795-99
M. contact@eurotherm.eu



**Grafico crescita
2008 - 2020**

L'analisi del fatturato esprime un segnale positivo grazie alla crescita degli ultimi anni sostenuta in parte dallo sviluppo dei mercati internazionali. In diversi paesi i successi non sono mancati, grazie a una struttura commerciale e professionisti dinamici che si sono proposti con maggior determinazione e con investimenti commerciali.

Attualmente, quale potreste considerare la vostra sfida più grande?

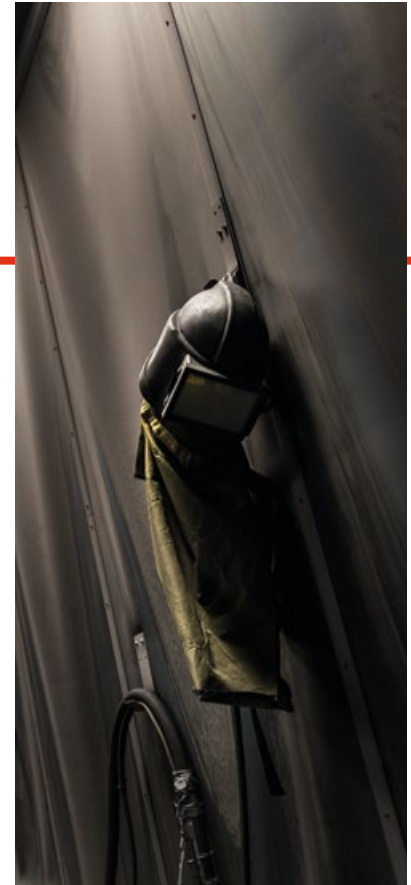
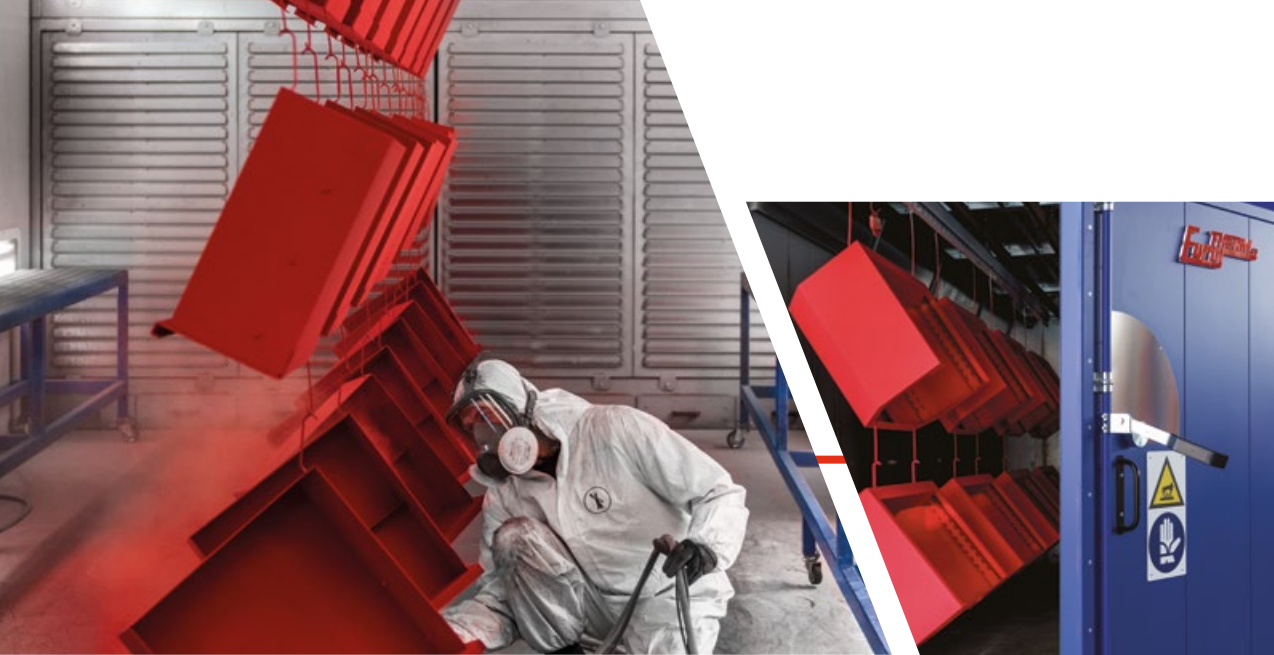
Di certo una delle sfide più importanti (e prestigiose) è stata la realizzazione di una cabina di controllo e verifica delle paratie esterne del lanciatore spaziale Ariane 5 della ESA.

La produzione di un sistema automatico di sollevamento e trasferimento nelle varie zone dell'impianto (senza mai intaccarne la superficie!) di un componente curvo, lungo 5 metri x 3 di altezza e 5,4 m di diametro non è stata di certo una passeggiata: ma la sfida è stata affrontata e superata con successo.

E la soddisfazione è stata grande!





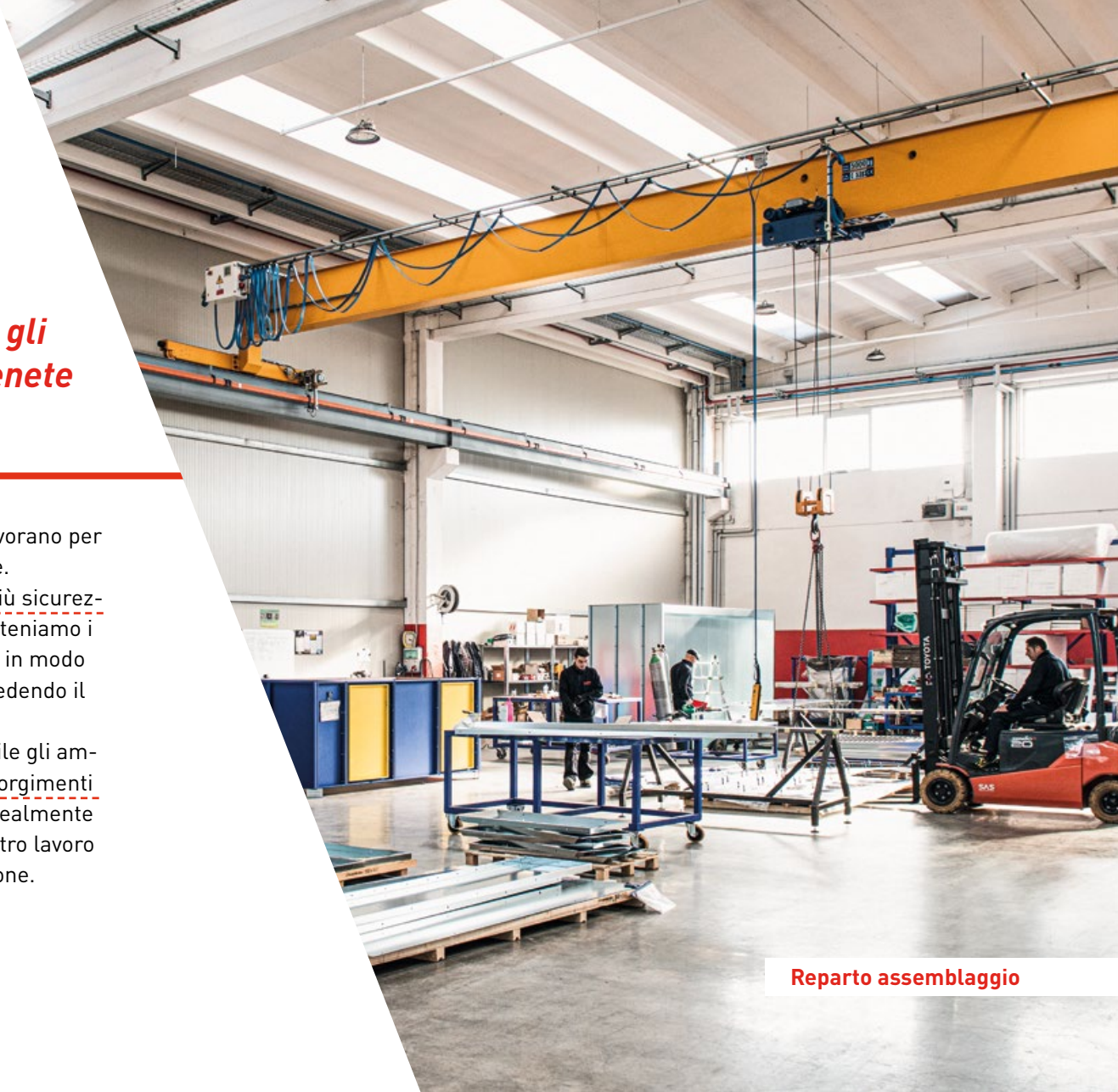


**🔧 Nel tutelare la
salvaguardia degli
operatori, quali sono gli
accorgimenti che ritenete
essenziali?**

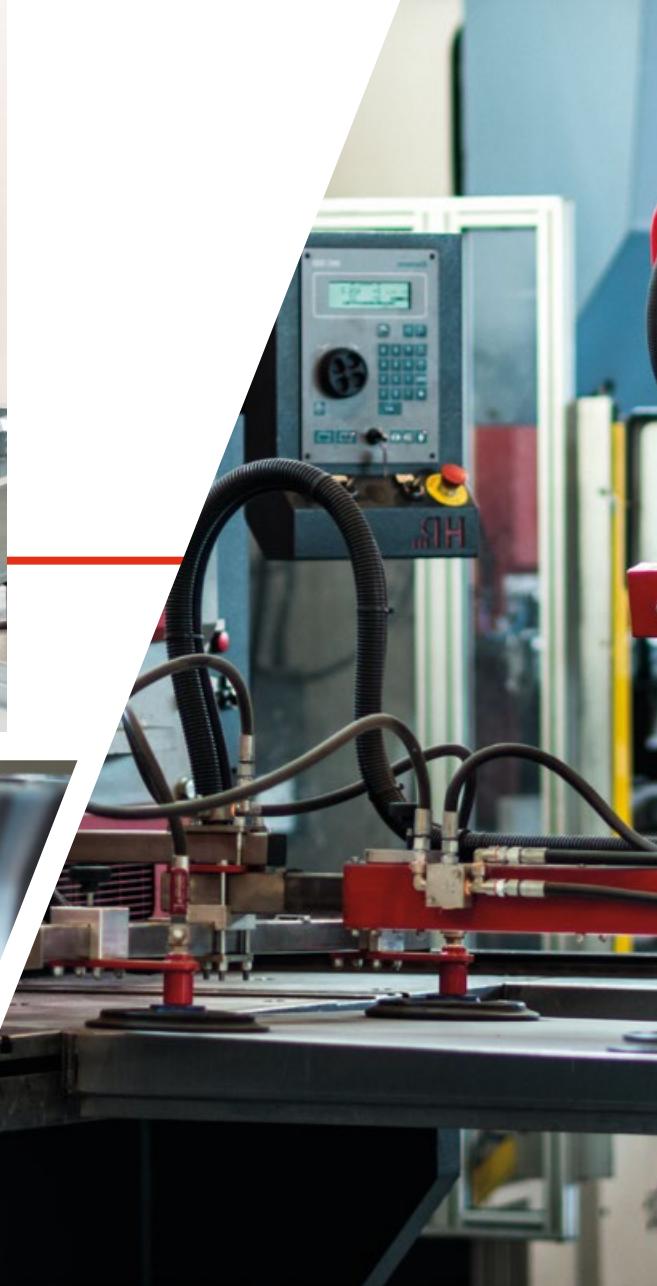
L'ambiente in cui gli operatori lavorano per noi ha un'importanza sostanziale.

Più sicurezza per loro significa più sicurezza per l'azienda. Per questo manteniamo i flussi d'aria a un regime elevato, in modo da aspirare polveri e vapori, impedendo il loro ristagno nell'ambiente.

Inoltre manteniamo il più possibile gli ambienti puliti e luminosi. Sono accorgimenti semplici ma decisivi, che fanno realmente la differenza. E la qualità del nostro lavoro di ogni giorno sembra darci ragione.



Reparto assemblaggio





Quali sono le professionalità che operano in azienda e come definireste il vostro ambiente di lavoro?

Il nostro è un gruppo di operatori giovani e capaci. Il loro numero è in crescita costante e nel lavoro di ogni giorno utilizzano le tecnologie di progettazione e produzione più avanzate del settore. Tutti i nostri reparti lavorano in stretta complementarità. C'è una buona comunicazione, una sintonia evidente. Siamo orientati al raggiungimento di un obiettivo comune. È un'attitudine che ci coinvolge trasversalmente e ci accomuna tutti. Consideriamo questa un'eccellente motivazione da condividere.



Venite a scoprire come nascono i “grandi” progetti e le persone che li realizzano. Siamo a disposizione per aiutarvi a valutare serenamente la soluzione più adatta alle svariate esigenze.

Ingegneri e specialisti progettano e realizzano impianti adatti a garantire alte redditività, contribuire in modo efficace ad una migliore qualità del lavoro, al risparmio energetico e ad una grande flessibilità di gestione.



Ing. Paolo Ghiazza
Amministratore delegato – CEO



Paolo Zanovello
*Consigliere delegato
e direttore commerciale*



Mathieu Breton
CEO Eurotherm France S.A.S.



Joe Kaut
*CEO – Geschäftsführer
Eurotherm Oberflächentechnik GmbH*



Aldo Rogina

Ufficio commerciale



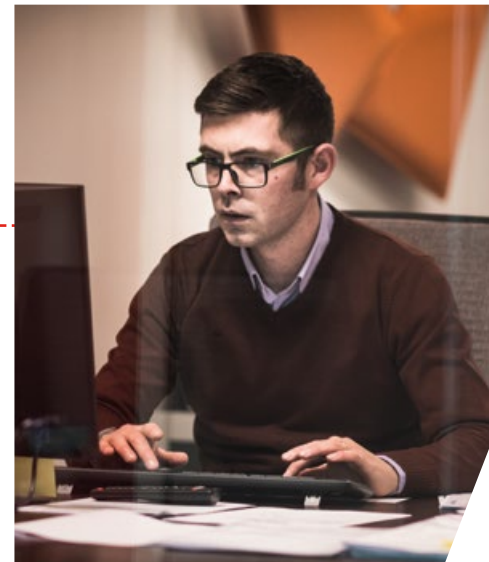
Raffaele Napolitano

Ufficio commerciale



Michele Peretti

Ufficio commerciale



Anna Dicke

Ufficio commerciale Germania



Darren Bond

Ufficio commerciale Estero



Alessandro Magnapane

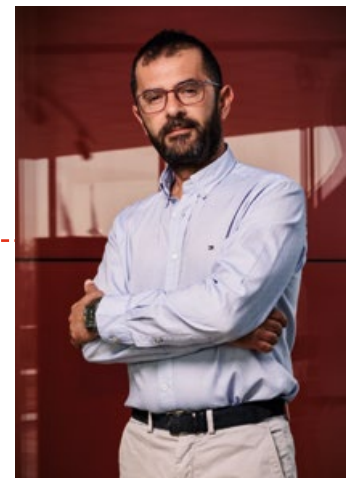
Ufficio commerciale





Ing. Zeno Marchi

Direttore tecnico



Sergio Melas

Direttore di produzione



Massimo Marangoni

Ufficio tecnico



Simone Gatto

Ufficio tecnico



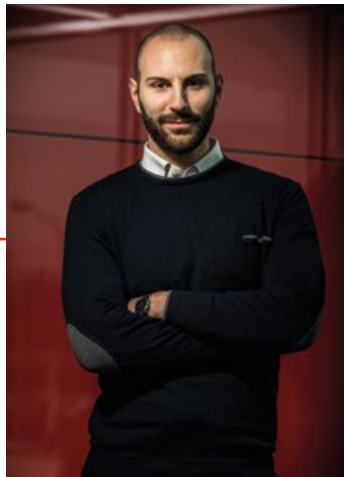
Andrea Verdolin

Ufficio tecnico



Roberto Bramoso

Ufficio tecnico



Rocco D'Aloia

Ufficio tecnico

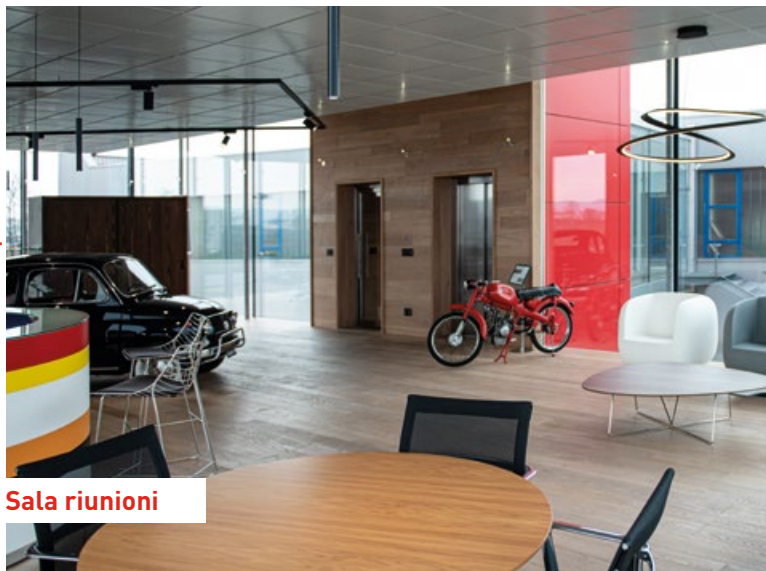


**Arch. Alessandro
Degli Emili** *Ufficio tecnico*



Ing. Davide Quartana

Ufficio tecnico



Sala riunioni



Gianpaolo Candelerio

Documentazione tecnica



Federico Frijia

Assistenza e ricambi



Onofrio Lanza

Ufficio tecnico



Stefano Peyretti

Ufficio tecnico



Davide Greco

Ufficio tecnico



Massimiliano Bertolino

Ufficio acquisti



Donatella Muscas

Ufficio contabilità



Barbara Caldana

Ufficio contabilità

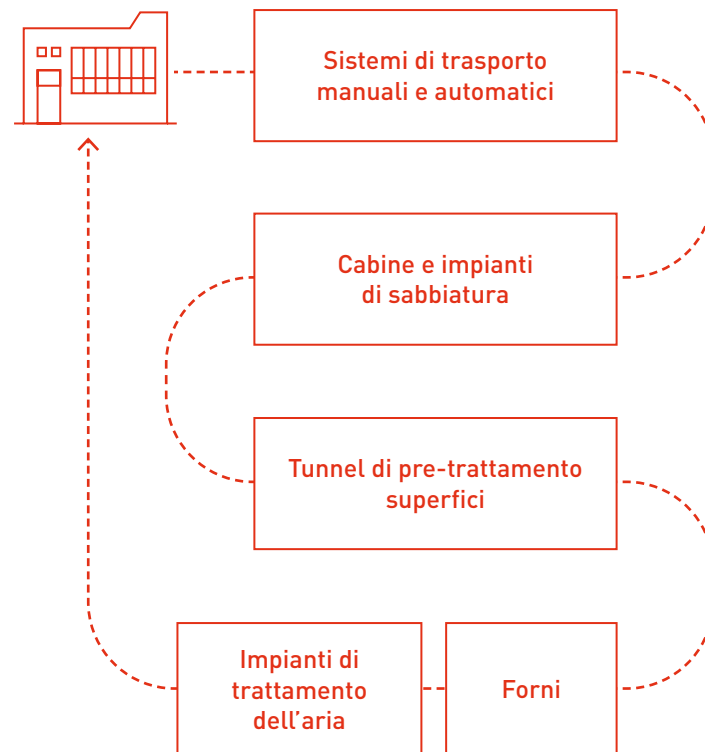




Reparto carpenteria

Perché è limitativo parlare di “impianti per verniciatura”?

Perché, in effetti, non è una sintesi sufficientemente adeguata per definire il nostro lavoro. Eurotherm sviluppa macchine su misura per soddisfare le specifiche esigenze di ciascun cliente, che si tratti di piccole realtà o di grandi aziende di primaria importanza sia nazionali, sia internazionali. Questo presuppone un'operatività diversificata. La verniciatura è indubbiamente il settore principale nel quale operiamo, ma nel corso degli anni abbiamo sviluppato diversi settori complementari che sono altrettanto importanti.





Reparto assemblaggio



Reparto magazzino e spedizioni



La nostra è una struttura veloce, dinamica e automatizzata: dotata di macchine taglio laser e presse piegatrici per lamiera, magazzini automatici per ricambi, stoccaggio lamiere e profilati.

La nostra logistica è in grado di passare in tempi brevissimi dall'ordine alla spedizione del materiale. Disponiamo inoltre di una nuova struttura coperta di oltre 5.300 m² adibita a premontaggi, carico/scarico e stoccaggio di materiale voluminoso.







Reparto inox

🔧 In che termini il servizio di Eurotherm può essere definito “personalizzato”?

Letteralmente, direi. La nostra caratteristica distintiva è proprio la peculiare capacità di fornire impianti personalizzati, realizzati realmente “a misura di ogni esigenza”. Sia che si tratti di verniciare oggetti d'uso quotidiano, semilavorati industriali o componenti aeronautici, Eurotherm è in grado di concepire e realizzare il processo tecnologico più adatto a garantire un risultato eccellente, sempre.

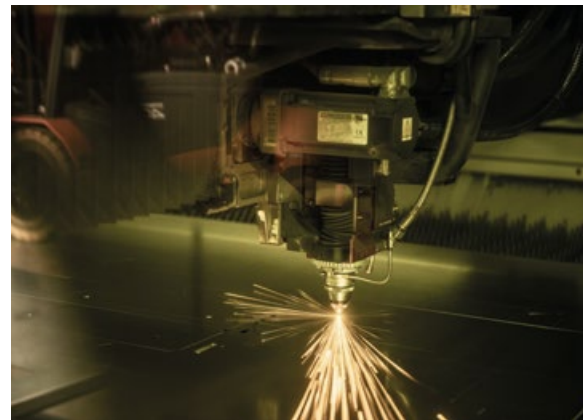
🔊 In ogni settore la competitività sembra essere il piatto forte. Potete rivelare la vostra “ricetta”?

Beh, la ricetta è molto semplice. E a quanto sembra è anche molto buona!

Per noi, essere competitivi significa ascoltare, recepire ed elaborare nel modo migliore le richieste del cliente studiando di volta in volta una sorta di “avan-progetto” basato sulle nostre esperienze pregresse. In modo da essere realmente propositivi e risolutivi, da subito. Inoltre forniamo tutto il supporto necessario anche nel post-vendita. Anche questa, indubbiamente, è competitività!



Reparto taglio/piego lamiera





Reparto verniciatura a polvere manuale



Reparto verniciatura a polvere automatica

eurotherm.eu



SABBIATURA



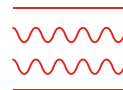
LAVAGGIO



**VERNICIATURA
A LIQUIDO**



**VERNICIATURA
A POLVERE**



COTTURA

