



EURO THERM
DEPUIS 1958

INSTALLATIONS DE PEINTURE

eurotherm.eu

Eurotherm S.p.a. - Via Pisa, 78 - 10088 Volpiano (To), Italie - T +39 011 98 23 500 - info@eurotherm.eu

Depuis plus de cinquante ans, Eurotherm répond à tous les problèmes liés aux différents procédés de peinture en créant des lignes complètes pour l'ensemble du processus.

En constante recherche de solutions innovantes

vers de nouvelles voies avec ses clients, Eurotherm s'est dotée d'ingénieurs qualifiés.

L'excellent rapport qualité-prix, associé à la sécurité de chaque installation et au savoir-faire spécifique de l'industrie de la peinture constituent nos priorités et conduisent Eurotherm au succès.

Notre structure, organisée et flexible, est capable de satisfaire les demandes les plus exigeantes. Chaque client qui se tourne vers Eurotherm, est un acteur impliqué dans le domaine du «process de peinture», soucieux d'améliorer sa production en adoptant des solutions techniques adaptées à son entreprise.



Salle de réunion



Département tôlerie



Bureau principal: Turin

EU1: 4.700 m² de bureaux, production de charpente et de mise en peinture

EU2: 5.300 m² d'espace de production, assemblage et entrepôt



Nombre d'employés:

82



Installations réalisées en 2020:

180



Autres bureaux:

Vérone (IT), Marseille (FR),
Sigmaringen (DE)

Si l'on devait expliquer le parcours d'Eurotherm en tant que société, quelles en seraient les étapes cruciales?

Sans aucun doute, les premières exportations, dès 1993, qui ont permis à l'entreprise cette forte impulsion dans son apogée. Une percée authentique.

Depuis lors, Eurotherm a évolué de manière considérable, devenant une entreprise à dimension internationale et à forte expansion orientée vers le marché européen. Inéluctablement, nous sommes toujours fermement attachés à nos origines. Parce que, précisément, nos origines, constituent les bases solides de notre évolution.

Certes, l'ouverture d'un nouveau bureau à Vérone en 2005, suite à l'acquisition de Riva Italia, a apporté de nouvelles compétences et de nouvelles technologies (en particulier dans nos importantes installations high-tech), afin de tourner Eurotherm vers de nouveaux horizons.

1958

Fondation

Début de la production de fours industriels.

1990

De nouveaux membres rejoignent l'entreprise

Diversification des activités industrielles et expansion dans de nouveaux secteurs de marché.

Cette ouverture vers une plus grande compétitivité a donné à Eurotherm sa place sur la scène internationale.

En 2015, l'ouverture du bureau d'Eurotherm France S.A.S., en France, consolide notre force et notre présence fondamentale sur le territoire français et contribue à notre évolution au niveau International. En 2016, nous avons ouvert une succursale à Stuttgart et l'année suivante nous avons réalisé le changement de raison sociale de la société de S.r.l. à S.p.A.

Notre parcours est évolutif, entreprenant et ambitieux.

Il ne serait pas faux de dire que le présent de notre entreprise est en mouvement constant, comme il se doit. Ce qui nourrit très certainement notre espoir dans nos ambitions et les perspectives d'avenir.

2005

Acquisition de Riva Italia

Conséquence directe de l'acquisition de Riva Italia: ouverture d'une succursale à Vérone (et intégration de technologies spécifiques pour le prétraitement des surfaces dans nos usines).

2011

Département de peinture interne

Construction d'un nouveau département de 1.200 m² pour la peinture en poudre de nos installation et machines.

2015

Eurotherm France S.A.S.

Ouverture du premier bureau de représentation en dehors de l'Italie, afin de consolider la présence d'Eurotherm en France et de garantir un meilleur service client.

2016

Nouveau bureau allemand

Ouverture du premier bureau de représentation en Allemagne.

2017

Nouvelle raison sociale de la société.

Passage du statut de S.r.l. à S.p.A. Gage de sécurité et conséquence directe d'une transition vers le statut de grande entreprise.

2018

Nouveau centre de production

Ouverture de EU2, un nouveau centre de production de 5.300 m² à Volpiano, Turin (IT).

2019

Formation et intégration du jeune personnel

Inclusion dans le personnel opérationnel de plus de 20 jeunes de moins de 20 ans.

2019

Nouvelle ligne de peinture anticorrosion

Acquisition d'une usine de peinture et transformation en un département de poudrage anticorrosion.

2020

Fours médicaux

Lancement sur le marché d'une nouvelle gamme de fours à tapis pour le secteur médical.

2021

Expansion de l'usine de production

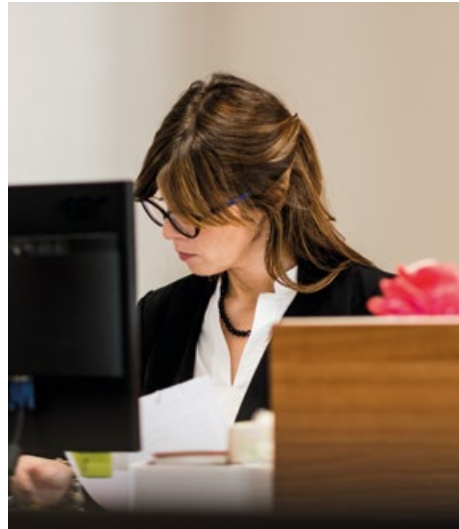
Nouveau département pour le traitement de l'acier inoxydable.



EuroTHERM SPA



📌 Être italien, comment cela fait-il partie de votre identité d'entreprise?



Nous sommes italiens par nos racines et nos valeurs. "Nous sommes fiers d'exporter notre Made in Italy dans le monde" il suffirait de dire cela. Mais au delà de notre identité italienne, forte de notre histoire et de nos atouts professionnels, nous y associons notre attitude précise au travail et notre ambition professionnelle internationale.

Cet objectif professionnel nous permet d'être une entreprise en constante expansion, avec une forte présence sur les marchés nationaux et internationaux.

Le marché étranger nous a toujours reconnu en tant que société italienne et les approbations que nous recevons quotidiennement nous obligent à construire et valoriser nos valeurs pour que notre empreinte se façonne aux couleurs internationales.

Dans quels pays fonctionne Eurotherm? Quelles sont vos perspectives d'expansion?

Nous intervenons dans le monde entier et particulièrement en France.



Eurotherm S.p.A

Siège de Turin
Via Pisa, 78,
10088 Volpiano (TO)

T. +39 011 98 23 50
M. info@eurotherm.eu



Eurotherm S.p.A

Bureau de Vérone
Via Madonna, 1,
37051 Bovolone (VR)

T. +39 045 71 00 209
M. info@eurotherm.eu



Eurotherm France S.A.S.

17 Z.A. de Vignerolles
13330 Pélissanne

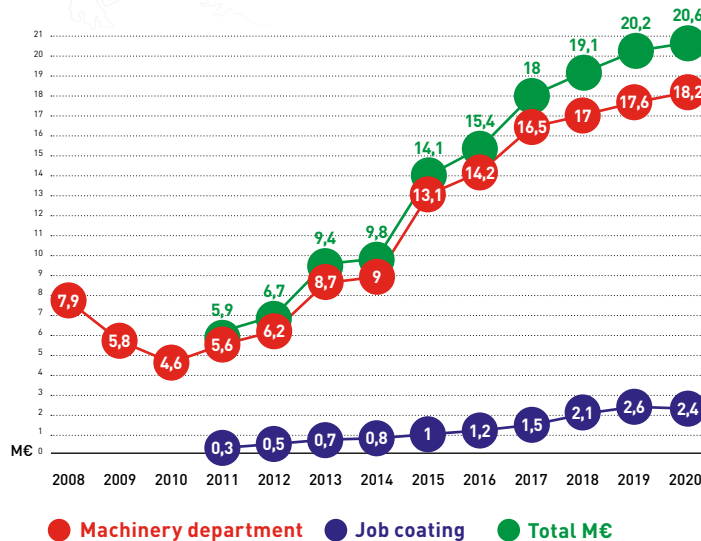
T. +33 (0) 4 90 55 20 75
M. france@eurotherm.eu



**Eurotherm
Oberflächentechnik GmbH**

Schulweg 6 D-72488
Sigmaringen

T. +49 7571 92795 10
F. +49 7571/92795-99
M. contact@eurotherm.eu



**Graphique de croissance
2008 - 2020**

L'analyse du chiffre d'affaires exprime un signal positif grâce à la croissance de ces dernières années, en partie soutenue par le développement des marchés internationaux. Les succès, marqués dans de nombreux pays, s'expliquent grâce au dynamisme des structures commerciales dont les investissements commerciaux s'appuient sur des professionnels dynamiques, confiants et très déterminés.

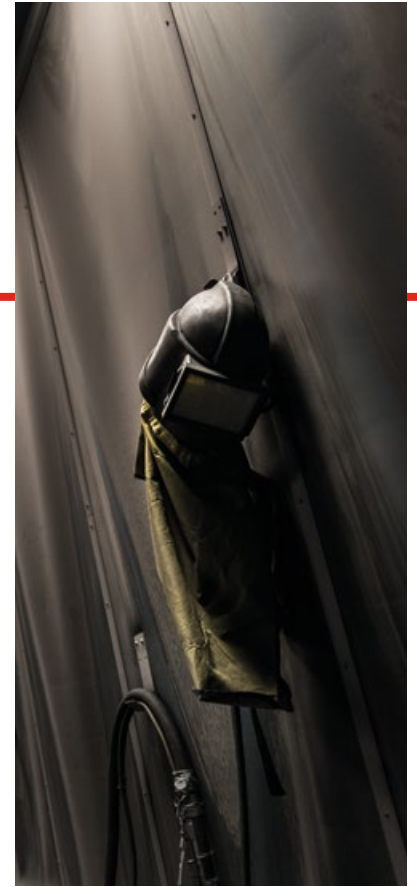
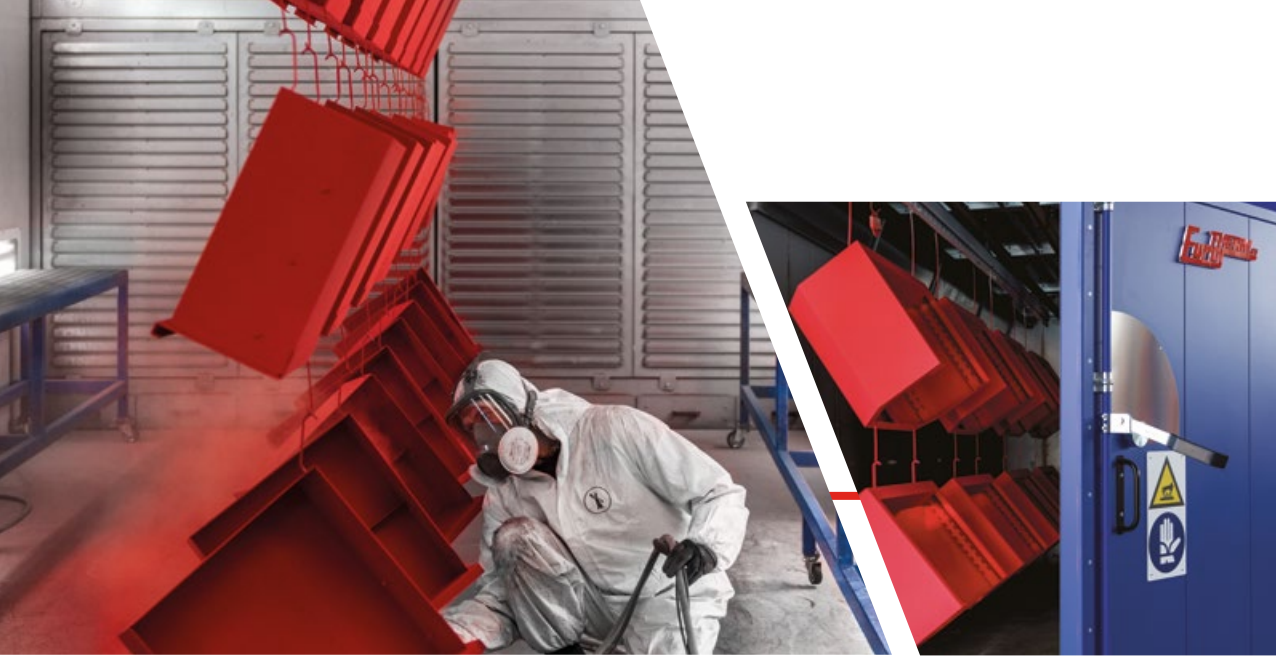
Actuellement, lequel considérez-vous comme votre plus grand défi?

L'un des défis les plus importants et des plus prestigieux a certainement été la construction d'une cabine spécifique pour le contrôle et la vérification des faces extérieures du lanceur spatial Ariane 5 de l'ESA. Cette réalisation comprend un système de levage et de transfert automatique des pièces (sans ne jamais en affecter la surface). La dimension et forme courbe de ses pièces, 5 mètres de long sur 3 mètres de haut et 5,4 mètres de diamètre rendant le projet hors norme!

Et ce, malgré l'ampleur et la spécificité du projet, le défi a été relevé avec succès.





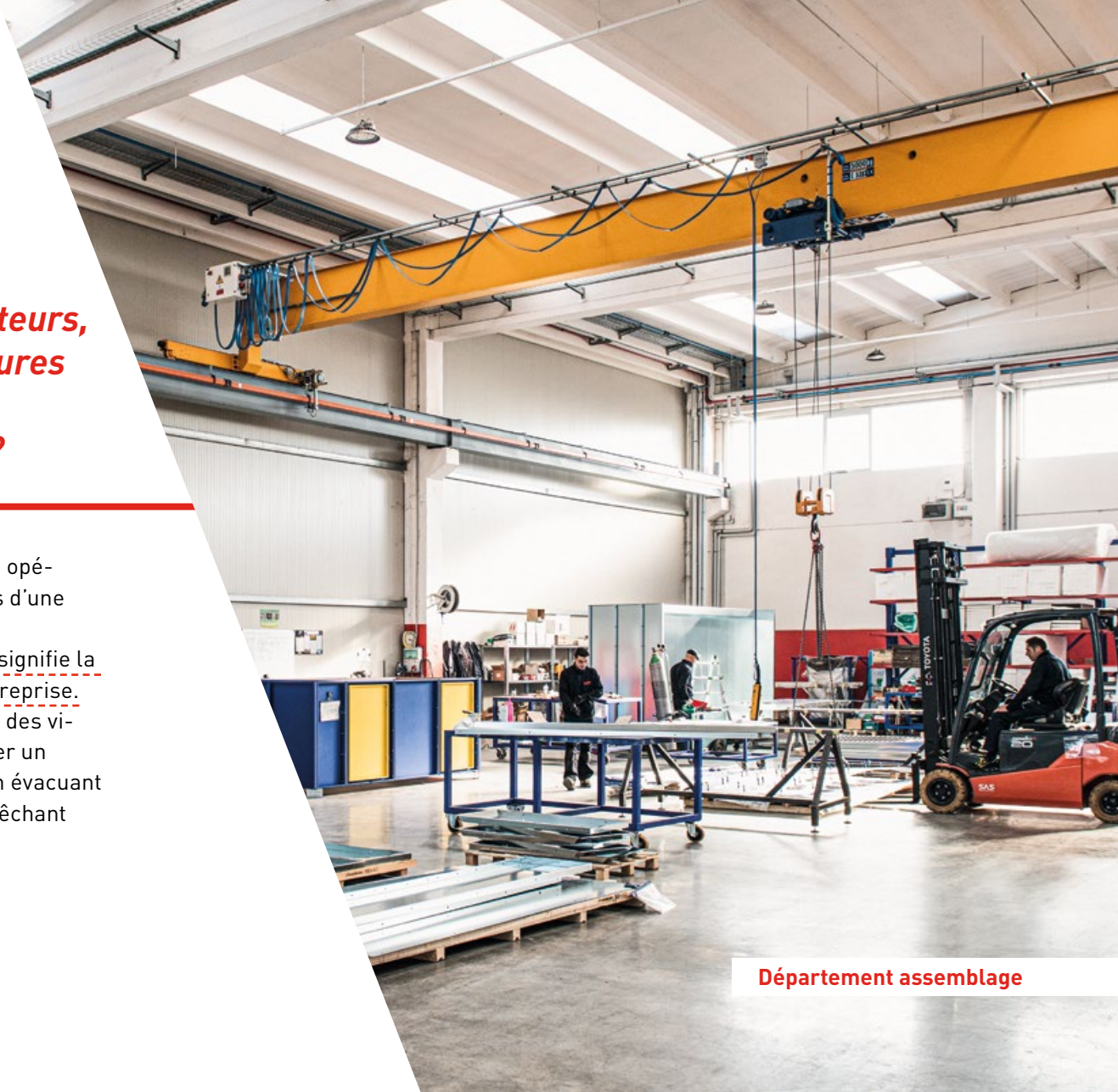


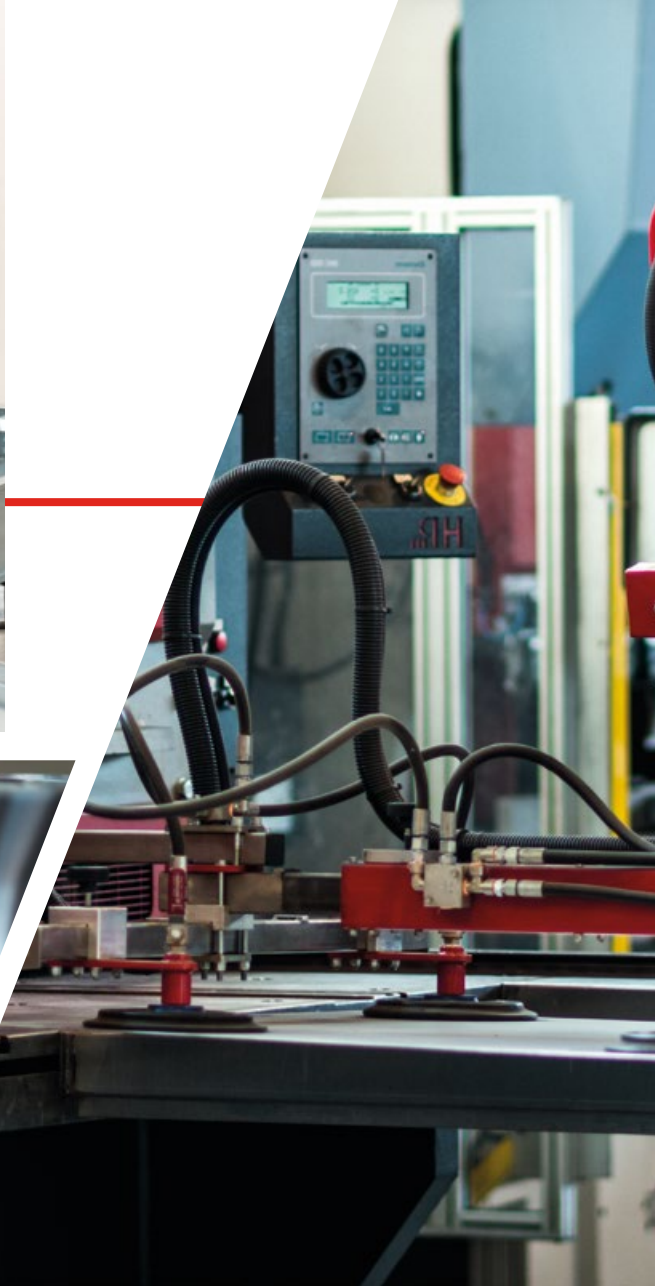
Concernant la protection des opérateurs, quelles sont les mesures que vous considérez comme essentielles?

L'environnement dans lequel les opérateurs travaillent est pour nous d'une importance considérable.

Une sécurité optimale pour eux signifie la sérénité et la sécurité pour l'entreprise.
C'est pourquoi nous maintenons des vitesses d'air permettant de garder un environnement propre et sain en évacuant les poudres et les vapeurs, empêchant ainsi leur stagnation.

Département assemblage







▮▮ Quelles sont les compétences professionnelles qui fonctionnent dans l'entreprise et comment définiriez-vous votre environnement de travail?

Notre groupe est composé de jeunes opérateurs professionnels et compétents. Leur nombre ne cesse de croître et dans le travail quotidien, ils utilisent des technologies de conception et de production les plus avancées de l'industrie.

Tous nos départements travaillent en étroite complémentarité. Il y a une bonne communication c'est une harmonie évidente. Nous sommes orientés vers un objectif commun. C'est une attitude qui nous engage transversalement et permet le maintien de l'unité de notre entreprise. Nous considérons cela comme une excellente motivation à partager.



Venez découvrir comment naissent les «grands» projets et les personnes qui les créent. Nous sommes disponibles pour vous aider à évaluer la solution la plus adaptée à chaque besoin. Ingénieurs et spécialistes conçoivent, construisent des systèmes adaptés pour assurer une rentabilité élevée, contribuer efficacement à une meilleure qualité de travail, économiser de l'énergie et garantir une grande flexibilité de gestion.



Ing. Paolo Ghiazza
PDG



Paolo Zanovello
Directeur commercial



Mathieu Breton
PDG Eurotherm France S.A.S.



Joe Kaut
CEO – Geschäftsführer
Eurotherm Oberflächentechnik GmbH



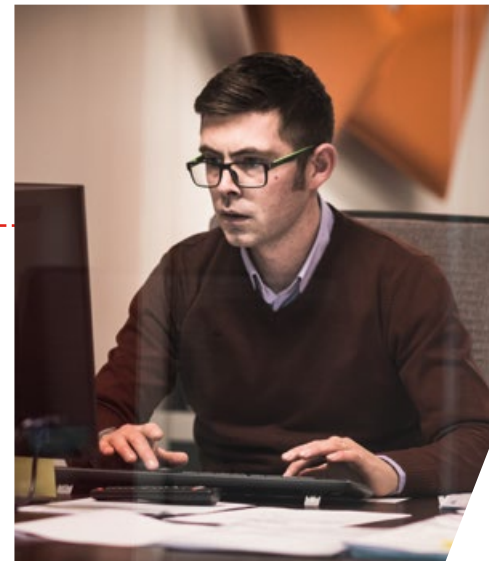
Aldo Rogina
Bureau commercial



Raffaele Napolitano
Bureau commercial



Michele Peretti
Bureau commercial



Anna Dicke
Bureau de vente en Allemagne



Darren Bond
Bureau de vente à l'étranger

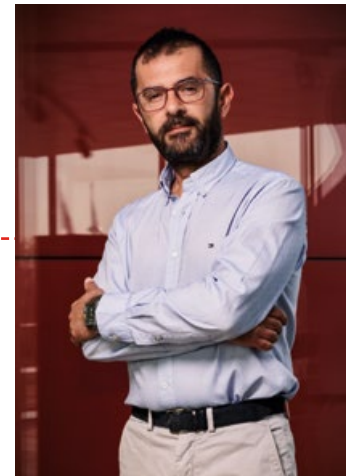


Alessandro Magnapane
Bureau commercial





Ing. Zeno Marchi
Directeur technique



Sergio Melas
Directeur de production



Massimo Marangoni
Bureau technique



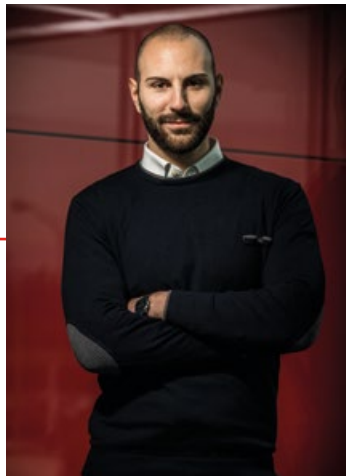
Simone Gatto
Bureau technique



Andrea Verdolin
Bureau technique



Roberto Bramoso
Bureau technique



Rocco D'Aloia
Bureau technique



**Arch. Alessandro
Degli Emili** *Bureau technique*



Ing. Davide Quartana
Bureau technique



Salle de réunion



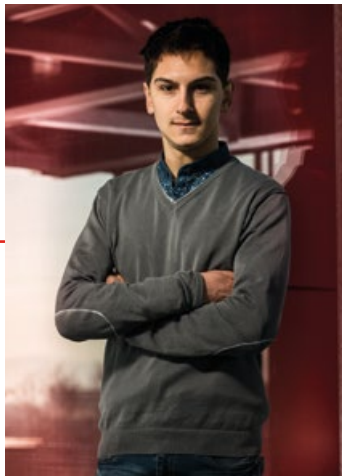
Gianpaolo Candelerio
Documentation technique



Federico Frijia
Assistance et pièces de rechange



Onofrio Lanza
Bureau technique



Stefano Peyretti
Bureau technique



Davide Greco
Bureau technique



Massimiliano Bertolino
Service des achats



Donatella Muscas
Bureau de comptabilité



Barbara Caldana
Bureau de comptabilité

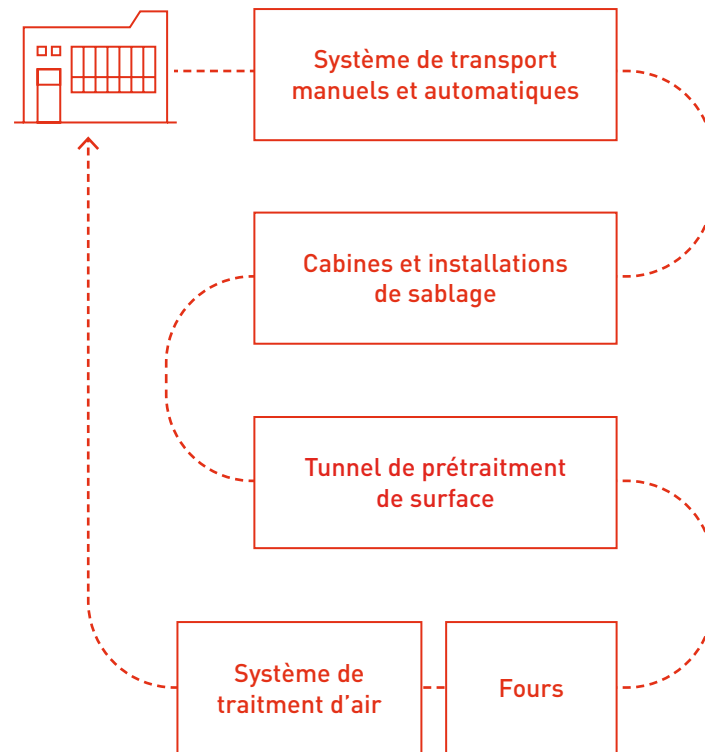




Département charpente métallique

Pourquoi est-ce réducteur ou limité de parler de “installations de peinture” ?

Ce n'est pas une synthèse suffisamment adéquate pour définir notre travail. Eurotherm développe des machines sur mesure pour répondre aux besoins spécifiques de chaque client, qu'il s'agisse de petites ou de grandes entreprises d'une importance nationale et internationale. Cela suppose une opération diversifiée. La peinture est sans aucun doute le secteur principal dans lequel nous opérons, mais au fil des années nous avons développé plusieurs secteurs complémentaires qui sont tout aussi importants.





Département assemblage



Département stockage et expédition



Notre structure est rapide, dynamique et automatisée: équipée de machines de découpe laser et de presses plieuses, d'un magasin automatique pour nos matières premières et pièces de rechange. Notre logistique permet de passer votre commande, de sa réalisation à son expédition, dans un délai très court. Nous disposons également d'une nouvelle structure couverte de plus de 5.300 m2 utilisée pour le pré-assemblage, le chargement, le déchargement et le stockage de matériaux volumineux.





Département inox

En quoi le service Eurotherm peut-il être qualifié de “personnalisé”?

Littéralement, je dirai.

Notre caractéristique distinctive est précisément la capacité particulière de fournir des systèmes personnalisés, vraiment «adaptés à tous les besoins».

Qu'il s'agisse de peindre des objets du quotidien, des semi-produits industriels ou des composants aéronautiques, Eurotherm est capable de concevoir et de réaliser le processus technologique le plus adapté pour garantir un résultat toujours excellent.

**📣 Dans tous les secteurs,
la compétitivité semble
être le plat principal.
Pouvez-vous révéler votre
“recette”?**

Eh bien, la recette est très simple.
Et il semble que cette simplicité explique
aussi la réussite ! Pour nous, être compétitif
signifie écouter, recevoir et traiter les
demandes du client de la meilleure ma-
nière possible, en étudiant si besoin un
«avant-projet» basé sur nos expériences
précédentes.

Afin d'être vraiment proactif et décisif, im-
médiatement. Nous vous garantissons
également tout le soutien nécessaire, y
compris dans notre service après-vente.
Cela aussi, sans aucun doute, c'est la
compétitivité!

Département tôlerie





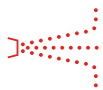


Département peinture manuelle



Département peinture automatique

eurotherm.eu



GRENAILLAGE



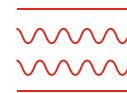
LAVAGE



**PEINTURE
LIQUIDE**



**PEINTURE
POUDRE**



**CUISSON
SÉCHAGE**

